

# Audiência Pública PPA 2026-2029 LOA - 2026

## Prefeitura Municipal de Alegre

Data: 19 de agosto de 2025 | Horário: 14h  
Local: Câmara Municipal de Alegre

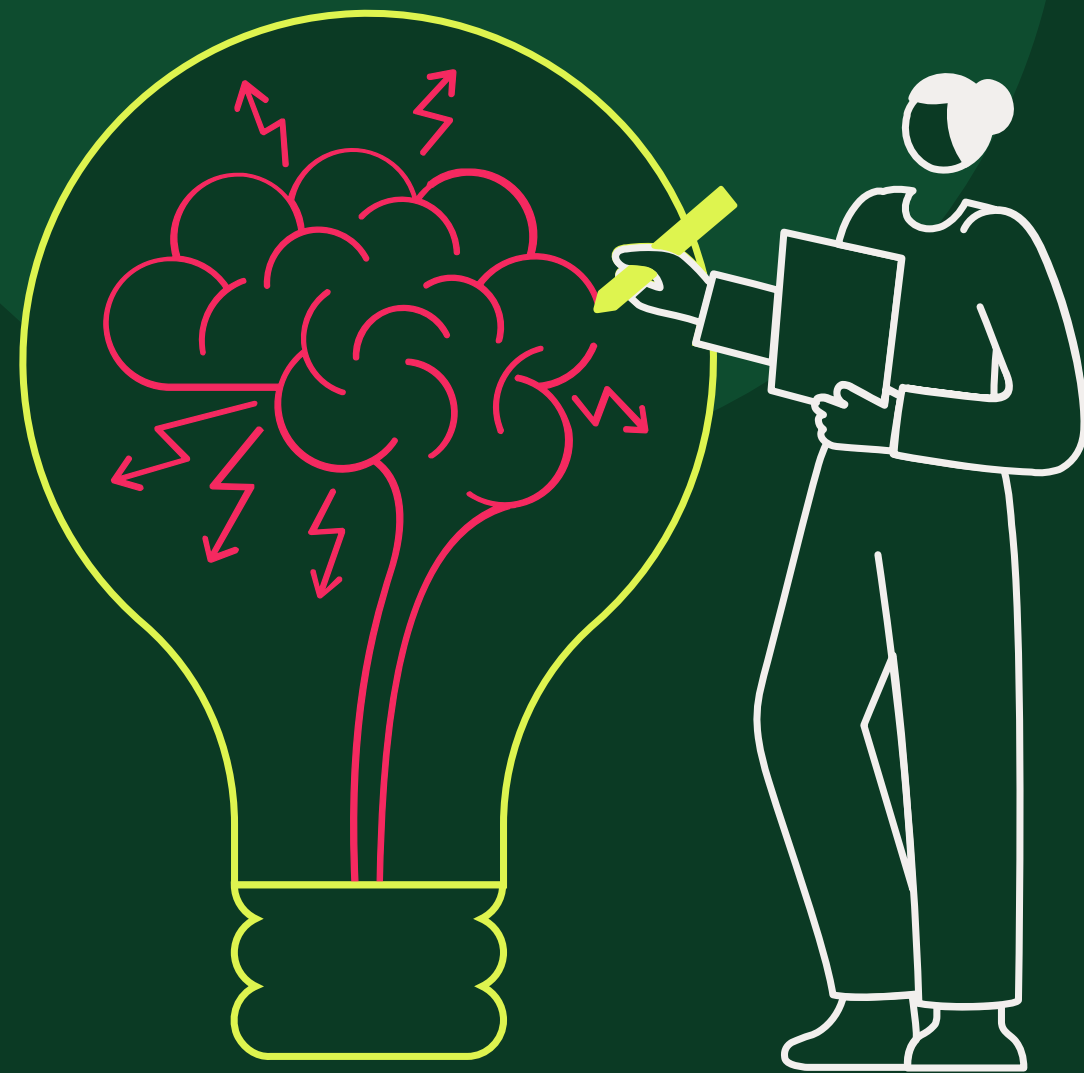


# O que é o PPA?

- Instrumento de planejamento estratégico;
- Vigência de 4 anos;
- Define diretrizes, objetivos e metas.



*O Plano Plurianual é um planejamento estratégico que orienta as ações do Município durante quatro anos. Ele estabelece as diretrizes, objetivos e metas que guiarão as políticas públicas e os investimentos públicos municipais. Assim, garante que os recursos sejam aplicados de forma organizada e sustentável.*





# Vigência do PPA 2026-2029

- Início: 1º de janeiro de 2026
- Término: 31 de dezembro de 2029
- O PPA que estamos elaborando hoje terá vigência de 1º de janeiro de 2026 até 31 de dezembro de 2029. Durante esse período, as ações planejadas devem ser executadas e avaliadas, garantindo o progresso do nosso município.



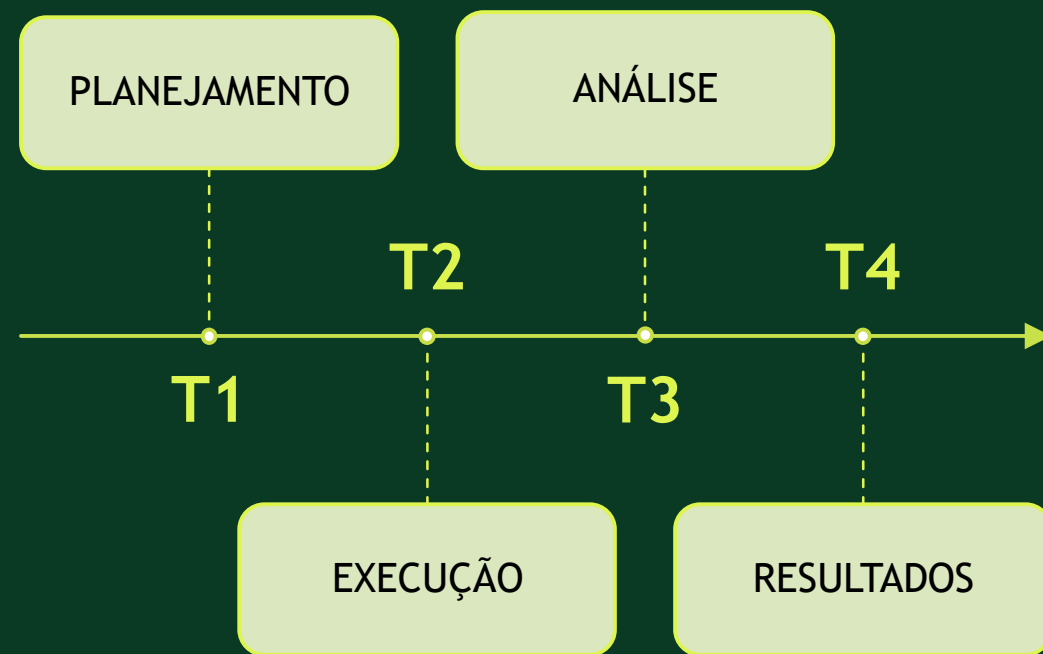
# Eixos Prioritários para o PPA

O que é prioridade?

# Eixos Prioritários

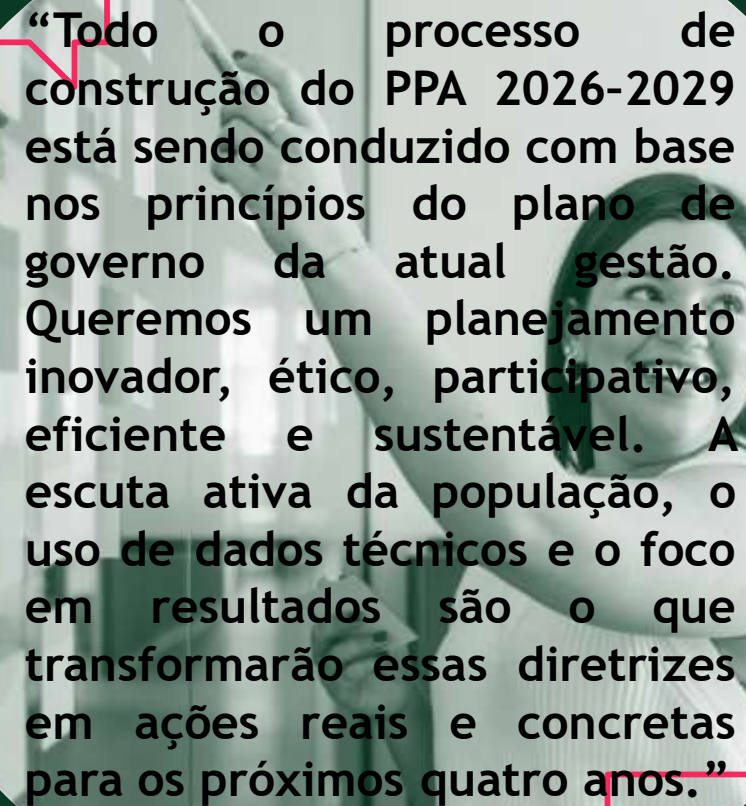
- Saúde;
- Educação;
- Assistência Social;
- Infraestrutura;
- Segurança;
- Meio Ambiente;
- Mudanças Climáticas;
- Inovação e Empreendedorismo;
- Turismo.

## PPA



# O PPA Alinhado ao Plano de Governo

- Inovação: Planejamento com base em novas tecnologias e práticas modernas.
- Ética e Responsabilidade: Compromisso com ações justas, inclusivas e sustentáveis.
- Competência: Foco em soluções técnicas e eficientes.
- Alianças Estratégicas: Parcerias públicas e privadas para impulsionar o desenvolvimento.
- Valorização do Cidadão: Ouvir, atender e respeitar as necessidades das pessoas.
- Diálogo e Gestão Compartilhada: Participação popular na definição de prioridades.
- Transparência: Clareza e prestação de contas em todas as fases do planejamento.
- Sustentabilidade: Responsabilidade ambiental em cada ação planejada.
- Eficiência Operacional: Gestão por resultados para garantir políticas públicas eficazes.



“Todo o processo de construção do PPA 2026-2029 está sendo conduzido com base nos princípios do plano de governo da atual gestão. Queremos um planejamento inovador, ético, participativo, eficiente e sustentável. A escuta ativa da população, o uso de dados técnicos e o foco em resultados são o que transformarão essas diretrizes em ações reais e concretas para os próximos quatro anos.”

# Setores Estratégicos para o Desenvolvimento de Alegre

- ✓ Agricultura
- ✓ Cultura
- ✓ Desenvolvimento Econômico
- ✓ Desenvolvimento Social
- ✓ Educação
- ✓ Esporte
- ✓ Inovação e Empreendedorismo

- ✓ Infraestrutura
- ✓ Meio Ambiente
- ✓ Mudanças Climáticas
- ✓ Saúde
- ✓ Segurança
- ✓ Turismo
- ✓ Tecnologia



# Ações Estratégicas conforme o PLANO DE GOVERNO

## Desenvolvimento Social e Habitação

- Melhoria do atendimento à pessoa idosa;
- Atendimento pelo centro de referência especializado de Assistência Social- CREAS;
- Construção, reforma e regularização de unidades habitacionais;
- Manutenção do programa mobilidade urbana.

## Educação

- Manutenção das atividades de todas as áreas de ensino;
- Ampliação e adequação de escolas para funcionamento em tempo integral;
- Manutenção das atividades relacionadas ao transporte e merenda escolar.

# Ações Estratégicas conforme o PLANO DE GOVERNO

## Saúde

- Manutenção do programa Farmácia Básica;
- Ações integradas de saúde para a primeira infância;
- Serviços hospitalares;
- Manutenção das ações de vigilância epidemiológica, ambiental e em saúde do trabalhador.

## ▣ Infraestrutura e Saneamento

- Manutenção do programa Mobilidade Urbana;
- Construção, ampliação e melhoria dos sistemas de abastecimento e saneamento;
- Melhoria e expansão de praças, parques, jardins e ciclovias na sede e distritos.

# Ações Estratégicas conforme o PLANO DE GOVERNO

## Agricultura e Desenvolvimento Econômico

- Estímulo ao agroturismo e à agricultura familiar;
- Orientação técnica e Inovação no campo;
- Apoio e difusão de práticas conservacionistas/agroecológicas.

## Turismo, Cultura e Esporte

- Apoio e Incentivo Cultural e Musical;
- Manutenção das atividades relacionadas a Lei “ALDIR BLANC;
- Fortalecimento do turismo local;
- Promoção de eventos esportivos.

# Ações Estratégicas conforme o PLANO DE GOVERNO

## Meio Ambiente

- Manutenção das atividades da Secretaria de Meio Ambiente e Desenvolvimento Sustentável;
- Parceria com instituições para implantação do programa municipal de educação ambiental;
- Estruturar, ampliar e fortalecer a coleta seletiva e destinação final correta do município;
- Implementação de ações de adaptação às mudanças climáticas.

## Inovação, Tecnologia e Mobilidade

- Feira de negócios, economia criativa e eventos regionais;
- Promoção das ações de Inovação e Empreendedorismo.

# Acompanhe as ações da Prefeitura!



A Prefeitura Municipal está sempre aberta à participação e transparência. Você pode acompanhar todas as ações, projetos e novidades através dos nossos canais oficiais:

- Redes Sociais: Facebook, Instagram.
- Site Oficial: [www.alegre.es.gov.br](http://www.alegre.es.gov.br)
- Diário Oficial do Município: publicações e atos oficiais

Fique por dentro e participe do desenvolvimento da nossa cidade!



# Como é o nosso PPA hoje?

## SAÚDE

- Manutenção das Atividades da Secretaria Executiva de Saúde;
- Manutenção das Atividades da Atenção Primária;
- Manutenção e revitalização da assistência médica, hospitalar e ambulatorial- SAMU;
- Manutenção do programa Farmácia Básica.

# Como é o nosso PPA hoje?

## EDUCAÇÃO

- Manutenção do Ensino Fundamental;
- Manutenção da Educação Infantil (Creches e Pré-escolas);
- Alimentação Escolar (Ensino Fundamental e Infantil);
- Transporte Escolar (Ensino Fundamental e Infantil);
- Construção, Reforma e Ampliação de Unidades Educacionais.



# Como é o nosso PPA hoje?

## ASSISTÊNCIA SOCIAL

- Serviço de Proteção e Atendimento Integral à Família - PAIF;
- Serviço de Convivência e Fortalecimento de Vínculos - SCFV;
- Proteção Social Especial de Média e Alta Complexidade (Abrigo);
- Primeira Infância no SUAS.





# Como é o nosso PPA hoje?

## INFRAESTRUTURA E SERVIÇOS URBANOS

- Melhoria e expansão de praças, parques, jardins e ciclovias na sede e distritos;
- Sistema de Coleta de Lixo e Resíduos Sólidos;
- Iluminação Pública.



# Como é o nosso PPA hoje?

## AGRICULTURA E MEIO AMBIENTE

- Implantação e apoio às áreas protegidas;
- Execução do ticket feira;
- Fortalecimento do setor agropecuário.



# Como é o nosso PPA hoje?

## TURISMO

- Fortalecimento da Atividade Turística (Ações voltadas à promoção e estruturação do turismo local).



# PROJEÇÕES PARA OS PRÓXIMOS EXERCÍCIOS

	2024	2025	2026	2027	2028	2029
ORÇADO	R\$	R\$	R\$	R\$	R\$	R\$
ARRECADADO	R\$	R\$	-	-	-	-

**Nota:**  
As estimativas de arrecadação apresentadas referem-se a projeções para os próximos anos e estão sujeitas a alterações conforme o comportamento da economia em âmbito local, nacional e internacional. Fatores como a aprovação e regulamentação da Reforma Tributária, a política de taxação de remessas internacionais (como compras em plataformas estrangeiras), mudanças nos repasses do FPM e ICMS, variações cambiais, inflação, consumo das famílias, e o desempenho de setores estratégicos da economia podem influenciar significativamente o volume de receitas da Prefeitura de Alegre- podendo resultar tanto em aumento quanto em redução dos valores arrecadados.

Secretaria Executiva de Finanças e Planejamento.

# O que é o LDO?

- Lei de Diretrizes Orçamentárias - LDO 2026
- Define **prioridades** e **metas fiscais** para o ano seguinte.
- Estabelece **regras** para a elaboração da LOA.
- Alinha o orçamento com o que foi previsto no PPA.
- É o elo entre o planejamento de longo prazo (PPA) e o orçamento anual (LOA).



# O que é o LOA?

- Lei Orçamentária Anual - LOA 2026
- Detalha todas as receitas e despesas previstas para o ano.
- Aponta quanto será gasto, com o quê e onde.
- Instrumento que viabiliza a execução das ações do PPA.



# Integração entre PPA, LDO e LOA

PPA (2026-2029)	LDO (2026)	LOA (2026)
Planejamento estratégico	Diretrizes e metas fiscais	Execução do orçamento
Programas e ações	Prioridades para o exercício	Detalhamento das receitas e despesas

*"Planejar o futuro e garantir a execução das políticas públicas"*



# Nosso Objetivo Hoje

Hoje, nesta audiência pública integrada, nosso objetivo é:

- **Planejar os próximos 4 anos (2026-2029)**

- □ Atualizando e ajustando o Plano Plurianual (PPA) até 2025

- 🎯 **Definir prioridades para 2026**

- □ Através da Lei de Diretrizes Orçamentárias (LDO)

- 💰 **Distribuir os recursos públicos para 2026**

- □ Através Lei Orçamentária Anual (LOA)





# Obrigado!

Secretaria Executiva de Finanças e  
Planejamento

[financas@alegre.es.gov.br](mailto:financas@alegre.es.gov.br)

(28) 3300-0106 - Finanças

